



V15PG

Wysokiej klasy telefon IP z ekranem dotykowym

V15PG to najlepszy telefon IP KRONX, który posiada 4,3-calowy kolorowy panel dotykowy IPS, jest idealny dla każdego dyrektora przedsiębiorstwa lub menedżera i telepracownika. Telefon obsługuje do 10 kont SIP, połączenie Wi-Fi 2,4 GHz i dwuportowy Gigabit Ethernet. Dzięki funkcjom PoE, BLF i programowania, V15PG oferuje funkcje zwiększające szybkość operacji i współpracę. Dzięki temu jest to idealny wybór do niezawodnej i bezbłędnej komunikacji.



Kluczowe cechy i zalety

Przyciągający wzrok wyświetlacz

Telefon IP V15PG jest wyposażony w wyświetlacz IPS, który oferuje szerokie kąty widzenia i lepsze odwzorowanie kolorów. Dodatkowo jest bardziej widoczny dzięki wbudowanemu podświetleniu.

Bogate funkcje, spełnij Twoje potrzeby

V15PG obsługuje dwa porty 10/100/1000 Mb / s i wbudowane Wi-Fi 2,4 GHz, łącząc ludzi tak, jak lubisz. Wbudowany port USB umożliwia nagrywanie rozmów na dysk flash USB. Poza tym V15PG obsługuje zestaw słuchawkowy EHS.

Jakość głosu HD

V15PG zapewnia doskonałą jakość dźwięku. Stworzyliśmy rozwiązania o wysokiej jakości dźwięku dla telefonów, głośników i zestawów głośnomówiących, nawet w hałaśliwym otoczeniu.

Wysokie bezpieczeństwo i kompatybilność

Twoje rozmowy są dobrze chronione przez pliki konfiguracyjne z szyfrowaniem połączeń AES, SRTP i TLS itp. Telefony IP z serii V1X są szeroko kompatybilne z urządzeniami opartymi na SIP i platformami PBX, takimi jak Asterisk, Broadsoft i 3CX itp.

- 4.3" 480 x 272px dotykowy kolorowy wyświetlacz
- 10 kont SIP
- 64 DSS/BLF
- HD Voice
- Opus
- 2 porty Gigabit Ethernet
- 1 x port USB
- PoE
- Podstawka z 3 regulowanymi kątami
- EHS gniazdo, RJ9 gniazdo
- Wi-Fi 2,4G
- Możliwość powieszenia na ścianie

Funkcje Audio

- > Głos HD: słuchawka HD, głośnik HD
- > Kodek szerokopasmowy: G.722, Opus, AMR-WB (opcjonalnie), G.711WB (opcjonalnie)
- > Kodek wąskopasmowy: G.711 (A / u), iLBC, G.729AB, G.723, G.726, AMR-NB (opcjonalnie)
- > DTMF: In-band, RFC 2833 i informacje SIP
- > Pełnoduplexowy zestaw głośnomówiący
- > VAD, CNG, AEC, PLC, AJS, AGC

Funkcje Telefonu

- > 10 kont SIP
- > Wstrzymanie połączenia, wyciszenie, DND, ponowne wybieranie numeru, automatyczne odbieranie
- > Szybkie wybieranie jednym dotknięciem, infolinia, komunikat SIP
- > Przekazywanie połączeń, oczekiwanie na połączenie, przekazywanie połączeń (frekwencja/ciemność)
- > Stronicowanie, interkom, konferencje 3-kierunkowe, reguła wybierania numeru
- > Bezpośrednie wywołanie IP bez serwera proxy SIP
- > Ustawianie daty i godziny ręcznie lub automatycznie
- > Wykrywanie konfliktów IP
- > Wi-Fi 2,4 GHz
- > Do 64 DSS/BLF
- > Port USB (zgodny ze standardem 2.0) do nagrywania rozmów USB

Informator

- > Książka telefoniczna (rekordy z 2000 r.)
- > Czarna lista
- > Zdalna książka telefoniczna XML/LDAP
- > Wyszukiwanie/import/eksport książki telefonicznej
- > Historia połączeń: wybierane/odbierane/nieodebrane (60 rekordów)

Funkcje IP-PBX

- > BLF
- > Anonimowe połączenie, odrzucanie anonimowych połączeń
- > Poczta głosowa, parkowanie połączeń, odbiór połączeń
- > Wskaźnik oczekiwania na wiadomość (MWI)

Funkcje klawiszy

- > 10 klawiszy (dotykowych)
- > 3 klawisze funkcyjne: zestaw słuchawkowy, wyciszenie, zestaw głośnomówiący
- > 4 klawisze programowe (dotykowe)
- > Głośność +/-

Wyświetlacz

- > Kolorowy ekran IPS o przekątnej 4,3 cala i rozdzielczości 4,3 x 272 pikseli z podświetleniem
- > 16-bitowa głębia koloru
- > Diody LED wskazujące na połączenie i wiadomość oczekującą
- > Dwukolorowe (czerwonno-zielone) podświetlane diody LED do informacji o stanie linii
- > Intuicyjny interfejs użytkownika z ikonami i programowymi
- > Wielojęzyczny interfejs użytkownika
- > Identyfikator dzwoniącego z imieniem i nazwiskiem oraz numerem
- > Oszczędzania

Interfejs

- > 2 porty RJ45 (Ethernet 10/100/1000 Base-T)
- > PoE
- > 1 x port słuchawki RJ9
- > 1 x port zestawu słuchawkowego RJ9
- > 1 x port USB 2.0
- > 1 x zasilacz

Zarządzanie

- > Konfiguracja: przeglądarka/telefon/auto-provision
- > TFTP/HTTP/HTTPS do automatycznej obsługi administracyjnej
- > TR069(TR104/TR106)
- > Przywróć ustawienia fabryczne, uruchom ponownie
- > Eksport śledzenia pakietów, dziennik systemowy
- > DNS/DNS SRV (RFC 1706, RFC 2782)
- > NAPTR dla wyszukiwania identyfikatorów URI SIP (RFC 2915)
- > Zarządzanie urządzeniami w chmurze: FCMS
- > Serwer DHCP i klient DHCP

Inne

- > Kolor: Klasyczny szary
- > Stojak z 3 regulowanymi kątami
- > Możliwość montażu na ścianie
- > Zasilacz AC/DC
 - Wejście AC: 100 ~ 240V, 50 ~ 60Hz
 - Wyjście DC: 5V, 2A
- > Pobór mocy (zasilacz): 1,5-3,5 W
- > Pobór mocy (PoE): 1,9-4,5 W
- > Wymiary (szer. x wys. x gł. x gł.): 190 mm x 188,5 mm x 173 mm x 42,5 mm
- > Wilgotność względna: 10% ~ 90% (bez kondensacji)
- > Temperatura przechowywania: -25 ~ 65 °C
- > Temperatura pracy: 0 ~ 45 °C

Sieć i bezpieczeństwo

- > SIP v1 (RFC2543), v2 (RFC3261)
- > Obsługa nadmiarowości serwera połączeń
- > Przechodzenie NAT przez STUN
- > Tryb proxy i tryb łącza SIP peer-to-peer
- > Przypisywanie adresów IP: statyczny adres IP i DHCP
- > Serwer WWW HTTP/HTTPS
- > Synchronizacja czasu i daty przy użyciu protokołu SNTP
- > SDP (RFC 2327), UDP/TCP
- > Mutil-VLAN, DSCP i 802.1p QoS
- > Protokół SRTP
- > Protokół TLS
- > Menedżer certyfikatów HTTPS
- > Szyfrowanie AES dla pliku konfiguracyjnego
- > Uwierzytelnianie szyfrowania
- > VPN: PPTP, L2TP, OpenVPN
- > IPv4 /IPv6 , Podwójny stos IPv4 / IPv6
- > RTP/RTCP (RFC 1889, RFC 1890)
- > ARP/RARP (RFC 826/903)
- > IEEE802.1Q VLAN/802.1p/DSCP
- > Protokół SNMPv2
- > LLDP/CDP/DHCP VLAN

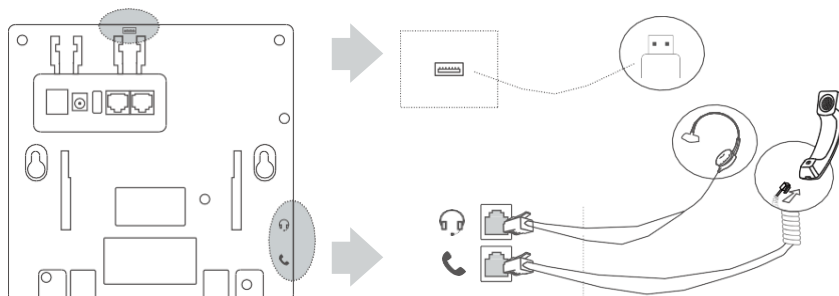
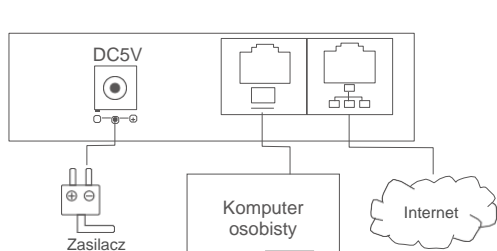
Zawartość opakowania

- > Telefon IP KRONX V15PG
- Słuchawka z przewodem do słuchawki
- Kabel Ethernet
- Podstawa
- Skrócona instrukcja obsługi
- Zasilacz (opcjonalnie)
- > Ilość / CTN: 10 SZT
- > N.W/CTN: 7,74 kg
- > G.W/CTN: 10.10 kg
- > Rozmiar pudełka: 270mmx195mmx78 mm
- > Wymiary kartonu: 410mmx410mmx290mm

Certyfikaty



Kompatybilny z



KRONX

KRONX jest wiodącym producentem telefonów VoIP, telefonów analogowych oraz zestawów słuchawkowych przewodowych i bezprzewodowych. Produkty te są preferowane na całym świecie przez międzynarodowych przewoźników, ITSP, ISP, firmy korporacyjne i użytkowników domowych.

Kierując się potrzebą ciągłych innowacji w ramach technologii VoWLAN, KRONX angażuje się w wytwarzanie produktów, które umożliwiają scenariusze łatwości instalacji w sieci korporacyjnej. Nasz dział techniczny stale ulepsza istniejące produkty, a także rozszerza zastosowania produktów dostosowane do wymagań klientów. Te ulepszenia zapewniają, że Twoje doświadczenie zapewnia bezpieczną, efektywną i wydajną współpracę — zawsze i wszędzie.

Prawa autorskie

Copyright © KRONX Network Technology Co., Ltd. Wszelkie prawa zastrzeżone. Żadna część tej publikacji nie może być powielana ani przesyłana w żadnej formie ani żadnymi środkami, elektronicznymi lub mechanicznymi, fotokopiowaniem, nagrywaniem lub w inny sposób, w jakimkolwiek celu, bez wyraźnej pisemnej zgody KRONX Network Technology Co., Ltd.

Pomoc techniczna

Odwiedź www.kronx.pl, aby uzyskać dokumenty produktowe i FAQ, lub skontaktuj się z KRONX przez e-mail support@kronx.pl. Udzielimy Ci potrzebnej pomocy.

KRONX Network Technology Co Ltd .

Strona internetowa: www.kronx.pl

Add: 20-051 Lublin, ul. Puławska 31A, Poland

Prawa autorskie© KRONX Network Technology Co., Ltd. Wszelkie prawa zastrzeżone